

KB 딱 좋은 요즘 건강보험 쏙쏙 알아보기

KB 딱좋은 요즘 건강보험 무배당 (일반심사형/간편심사형(355, 335))(표준형/해약환급금 미지급형)

KB 딱좋은 요즘 건강보험 무배당(갱신형) (일반심사형/간편심사형(355, 335, 315))(해약환급금 미지급형)

KB 5.10.5 딱좋은 플러스 건강보험 무배당 (일반고지형/건강고지형)(납입면제형/납입면제미적용형)(표준형/해약환급금 미지급형)



판매자교육용

- 이 자료는 설계사 교육용으로 제작된 자료로서 모집용으로 사용시 「금융소비자보호법」등 관련 법령에 의해 처벌될 수 있습니다. 고객제시불가, 분리(납장)사용불가
- 준법감시인확인필 GSM-2508001-3(2025.08.13~2028.08.12)

KB ^{따*} 좋은 요즘 건강보험

3대 질환에 대한 준비가 필요한 이유

전체 사망자 중, 암-심장-뇌혈관질환 사망자 40.5%



암 - 2022년 사망자의
24.2%



심장질환 - 2022년 사망자의
9.4%



뇌혈관질환 - 2022년 사망자의
6.9%

※ 출처 : 통계청 2023년 사망원인 통계

암, 뇌, 심장 질환에 대한 **준비**를 **튼튼히** 해야 합니다!



2023년 암질환 환자수

2019년 대비 증가율 **18.1%**

195만명

※ 출처 : 건강보험심사평가원, 2023 악성신생물 진료현황

2022년 심장질환 환자수

2018년 대비 증가율 **19.9%**

183만명

※ 출처 : 건강보험심사평가원, 2022년 심장질환 진료현황

2022년 뇌혈관질환 환자수

2018년 대비 증가율 **21%**

117만명

※ 출처 : 건강보험심사평가원, 2022년 뇌혈관질환 진료현황

KB ^{따*} 좋은 요즘 건강보험

질병에 따라 달라지는 삶 암 vs 뇌출혈 투병기

연기 열정을 끝까지 이어간

여배우 A씨



2007년 9월 사극 드라마에 출연하던 여배우 A씨는
신장암으로 드라마에서 하차 후 수술을 받게 됩니다.
그러나 신장암 수술 1년 반 이후 폐로 암세포가 전이되면서
다시 항암치료를 받게 되는데요.

그녀는 폐암 투병 중에도 계속해서 연기의 열정을
이어갔고 돌아가시기 일주일 전까지도
아침 TV드라마 촬영을 했습니다.

암은 의학기술의 발전과 함께 생존율이 높아지고 있으며
삶의 마지막 순간까지 어느 정도 일상생활이 가능해
자신의 삶을 마무리 지을 수 있게 해주는 특성이 있습니다.



5년간 자택에서 투병한

남배우 K씨



사극에서 선 굵은 역할을 주로 맡아 연기파 배우 K씨!
그는 어느날 갑자기 연극무대에서 쓰러져 병원에 실려갔는데,
그 이유는 뇌출혈이었습니다.

자택에서 투병을 했던 그는 의식은 있었지만,
움직이지도 못하고 말도 하지 못했습니다.

5년간 뇌출혈로 긴 투병을 하던 그는 결국 세상을 떠나게 됩니다.

뇌심질환의 후유장애는 겉으로 드러나지 않지만,
경제적 문제와 함께 가족의 고통까지 수반해 심각하게
삶의 질을 파괴하는 질병입니다.

더 나은 삶을 위해서
요즘 건강보험은 다르게 준비해야 합니다.

건강한 사람에게도
병력있는 사람에게도

딱 좋은
KB 건강보험

KB 라이프의 딱좋은 건강보험은
병력이 있는 사람부터 건강한 사람까지 모두 보장합니다.



고객의 건강고지 유형에 따른
KB 라이프의 딱좋은 건강보험 라인업



건강고지		일반고지		간편고지	
상품명	형태	상품명	형태	상품명	형태
KB 5.10.5 딱좋은 플러스 건강보험 무배당 (건강고지형)(표준형)	납입면제형, 납입면제 미적용형	KB 딱좋은 요즘 건강보험 무배당 (일반심사형)	해약환급금 미지급형, 표준형	KB 딱좋은 요즘 건강보험 무배당 (갱신형)(간편심사형)	335, 355, 315, 해약환급금 미지급형
KB 5.10.5 딱좋은 플러스 건강보험 무배당 (건강고지형) (해약환급금 미지급형)		KB 딱좋은 요즘 건강보험 무배당 (갱신형)(일반심사형)	해약환급금 미지급형		
		KB 5.10.5 딱좋은 플러스 건강보험 무배당 (일반고지형)(표준형)	납입면제형, 납입면제 미적용형	KB 딱좋은 요즘 건강보험 무배당 (간편심사형)	355, 335, 해약환급금 미지급형, 표준형
		KB 5.10.5 딱좋은 플러스 건강보험 무배당 (일반고지형) (해약환급금 미지급형)			

※ 간편심사형은 유병력자 또는 연령제한 등 일반심사보험에 가입하기 어려운 피보험자를 대상으로 합니다. 간편심사형 상품은 일반심사보험 대비 보험료가 할증되어 다소 높습니다. 의사의 건강검진을 받거나 일반계약심사를 할 경우 이 보험보다 저렴한 일반심사보험에 가입할 수 있습니다. (다만, 일반심사보험의 경우 건강상태나 가입나이에 따라 가입이 제한될 수 있으며 보장하는 특약에는 차이가 있을 수 있습니다.)

건강한 사람에게도 병력있는 사람에게도

딱 좋은 KB 건강보험



건강유형에 따른 고지항목을 확인하세요!

건강심사 고지항목

일반심사 고지항목



10년 이내 입원, 수술 제왕절개포함 여부



일반심사 고지항목

3개월 이내

질병확정진단, 질병의심 소견, 치료, 입원, 수술 제왕절개포함, 투약 여부

마약, 혈압강하제, 신경 안정제, 수면제, 각성제, 진통제 등 상시복용 여부

1년 이내

추가검사/재검사 여부

5년 이내

입원, 수술, 7일 이상 치료, 30일 이상 투약 여부

10대 질병여부

※ 10대 질병 : ①암 ②백혈병 ③고혈압 ④협심증 ⑤심근경색 ⑥심장판막증 ⑦간경화증 ⑧뇌졸중증(뇌출혈, 뇌경색) ⑨당뇨병 ⑩에이즈(AIDS) 및 HIV 보균

간편심사 고지항목

3개월 이내

질병확정진단, 질병의심 소견, 추가검사/재검사, 입원 또는 수술 필요소견

N년 이내

질병·사고로 인한 입원, 수술

5년 이내

6대 질병 진단, 입원, 수술

※ 6대질병 : ①암 ②협심증 ③심근경색 ④간경화증 ⑤심장판막증 ⑥뇌졸중증(뇌출혈, 뇌경색)

※ 암에는 악성신생물, 골수종양, 림프종, 백혈병 및 기타 혈액종양이 포함됩니다.

※ 간경화증에는 간경변증 및 간섬유증이 포함됩니다.



용어정리



필요소견

의사가 진단서, 소견서, 진료의뢰서 등을 포함하여 서면(전자문서 포함)으로 교부 또는 진료기록부 등에 기재하고 환자에게 설명하거나 권유한 경우

질병확정진단

최초 진료 시작일이 3개월 이내인 새로운 상해 또는 질병으로 진단받은 경우 (건강검진시 발견된 질병 포함)

질병의심소견

질병 및 상해의 진단 확정을 위해 추가적인 검사가 필요하거나, 상급병원으로 진료를 의뢰하는 경우

추가검사/재검사

검사 결과 이상 소견이 확인되어 보다 정확한 진단을 위해 시행한 검사

정기검사/추적관찰

기왕력을 사유로 특이사항 없이 주기적으로 반복되는 검사

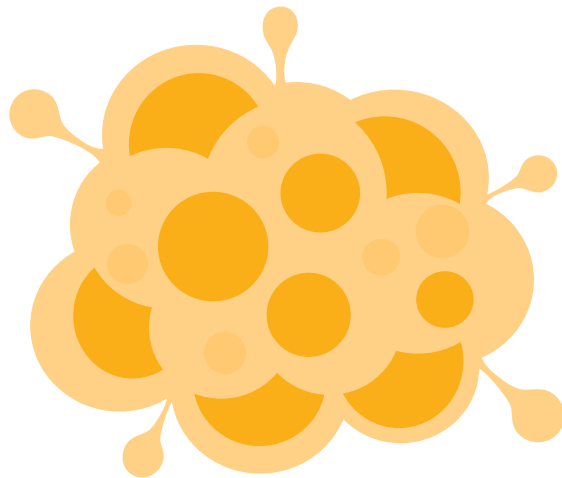
경증인수

N년 이내에 입원 또는 수술력이 있어도 일부 경증질환은 가입할 수 있도록 운영하는 제도

※ 간편심사형은 유병력자 또는 연령제한 등 일반심사보험에 가입하기 어려운 피보험자를 대상으로 합니다. 간편심사형 상품은 일반심사보험 대비 보험료가 할증되어 다소 높습니다. 의사의 건강검진을 받거나 일반계약심사를 할 경우 이 보험보다 저렴한 일반심사보험에 가입할 수 있습니다. (다만, 일반심사보험의 경우 건강상태나 가입나이에 따라 가입이 제한될 수 있으며 보장하는 담보에는 차이가 있을 수 있습니다.)

KB
더 좋은 요즘
건강보험

암 치료보장 속속 알아보기



※ 관련 동영상 강의는 LAS > 교육실 > 교육동영상에서 보실 수 있습니다.

판매자교육용

• 이 자료는 설계사 교육용으로 제작된 자료로서 모집용으로 사용시 「금융소비자보호법」등 관련 법령에 의해 처벌될 수 있습니다.
• 고객제시불가, 분리(날장)사용불가 • 준법감시인확인필 GSM-2508001-3(2025.08.13~2028.08.12)

 KB라이프

암, 왜 위험한 질병일까요?

암! 우리 모두의 소중한 생명을 빼앗을 수 있는 위험한 질병 중 하나입니다.

암 40대 이후 질병 사망원인 1위
신체 모든 부위에서 발생가능한 암

연령별 2대 사망원인 사망률 & 구성비

(단위 : 인구 10만 명당 명, %)

	0세	1-9세	10~19세	20~29세	30~39세	40~49세	50~59세	60~69세	70~79세	80세이상
1위	출생전후에 기원한 특정병태	악성 신생물	고의적 자해(자살)	고의적 자해(자살)	고의적 자해(자살)	악성 신생물	악성 신생물	악성 신생물	악성 신생물	악성 신생물
	113.1 (47.2%)	1.4 (15.2%)	7.9 (46.1%)	22.2 (52.7%)	26.4 (40.2%)	34.9 (25.9%)	100.7 (34.3%)	251.8 (39.7%)	610.1 (33.8%)	1,317.0 (15.9%)
2위	선천기형 변형 및 염색체이상	선천기형 변형 및 염색체이상	악성 신생물	악성 신생물	악성 신생물	고의적 자해(자살)	고의적 자해(자살)	심장질환	심장질환	폐렴
	36.2 (15.1%)	0.9 (9.2%)	2.2 (13.1%)	3.7 (8.8%)	10.6 (16.2%)	31.6 (23.4%)	32.5 (11.1%)	52.0 (8.2%)	156.2 (8.7%)	949.5 (11.5%)

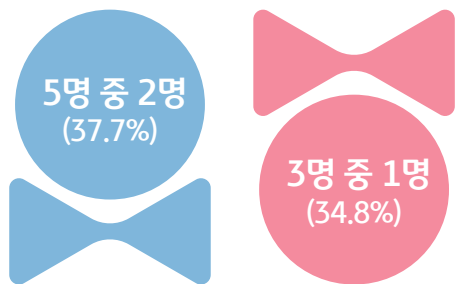
※ 출처 : 통계청 2024, 2023년 사망원인통계 결과

누구든 암에 걸릴 수 있는 시대!

누가 언제 걸릴지 모르는 암! 미리 알 수 없기에 대비는 필수입니다.

우리나라 국민이 암에 걸릴 확률

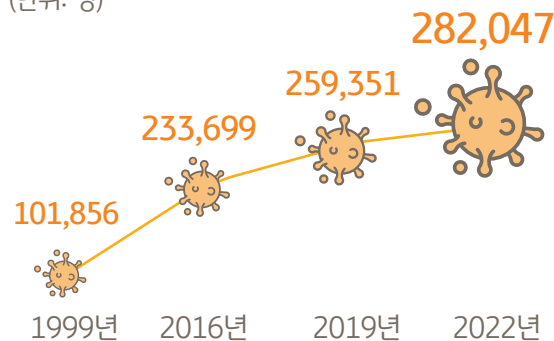
(기대수명까지 생존할 경우, 2023년 기준)



※ 출처 : 중앙암등록본부 2024

우리나라 암 발생자수

(단위: 명)



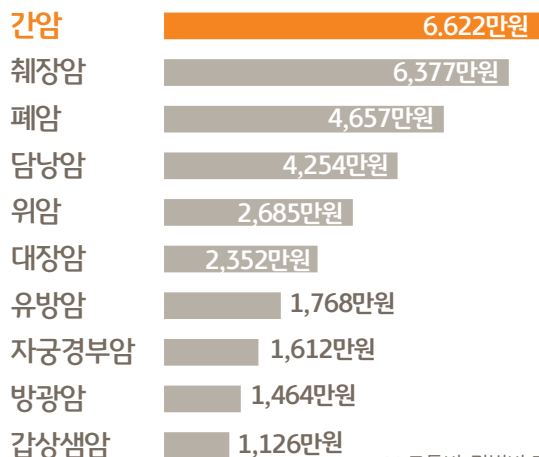
※ 출처 : 중앙암등록본부 2024

요즘 암 치료, 현황은?



생존율이 높은 요즘 암!
문제는 치/료/비/용!

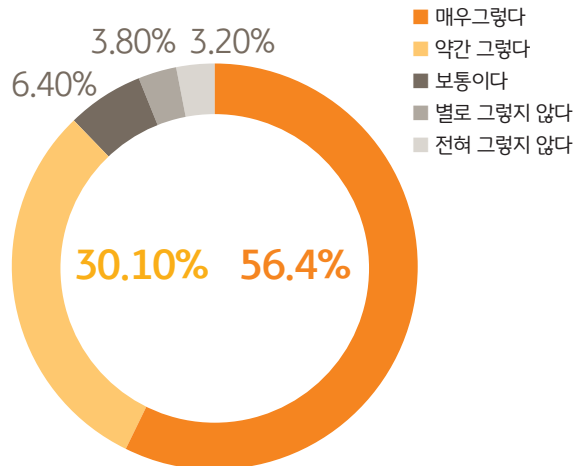
주요 암 종류별
환자 1명당 부담한 치료비용은?



※ 교통비, 간병비 포함

※ 출처 : 국립암정보센터, 암치료 통계

비급여 치료비 부담으로
치료중단 또는 연기 고민한적 있다?



※ 출처 : 사단법인 한국혈액암협회 2020

2023년 주요 암 수술 건당 치료비용

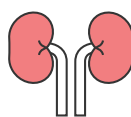
위 절제술
1,176만원



유방 부분 절제술
380만원



갑상선 수술
381만원



전립선 절제술
741만원



간부분 절제술
1,548만원



뇌종양 수술
1,669만원



자궁절제술
545만원



담낭절제술
536만원



※ 출처 : 국민건강보험공단 2024, 2023년 주요수술통계연보

요즘 항암 약물 치료 트렌드

의학기술이 발전에 따라 항암약물치료도 진화한다.
치료방법에 따라 비용은 천차만별!

	상세	특징
1세대 화학항암제	화학항암제는 정상세포에 비해 빠른 속도로 분열하는 암세포를 공격하여 항암효과를 나타내는 항암제입니다.	종양 치료에 특히 효과적이나 부작용이 많으며 면역 저항이 생길 수 있다는 단점이 있습니다.
2세대 표적항암제	암세포에만 나타나는 특정 단백질 또는 유전자를 표적으로 항암치료를 하는 항암제입니다.	부작용이 적다는 장점이 있으나 시간이 지날수록 표적항암제에 내성이 생길 수 있다는 점이 단점입니다.
3세대 면역항암제	암세포에 여러 기전을 통해 면역세포를 활성화시켜 환자 자신의 면역력으로 암세포를 제거하도록 돕는 치료제입니다.	반응률에 편차가 있고 치료 예측이 어렵다는 한계점이 있습니다
4세대 대사항암제	암세포에 영양을 공급하는 대사작용에 관여해 암세포에너지 공급을 차단, 암세포를 죽이는 항암치료법입니다.	암세포대사량을 낮추며, 암세포 성장을 저해하고 사멸시키는 효과가 있습니다.
5세대 융합면역 세포암치료	여러 면역치료 기술을 결합하여 암세포를 보다 효과적으로 제거하는 차세대 치료법입니다. 특히 기존 면역항암제의 한계를 극복하기 위한 접근으로 주목받고 있습니다.	다양한 면역기능을 동시에 활성화하고 정밀한 타겟팅이 가능하나 치료설계가 복잡하고 일부기술은 연구단계에 있습니다.

2020년 주요 항암제 투약비용 및 청구액

항암제	대상 암	1회 비용 비급여 기준	청구액
옵디보	두경부암, 식도암, 폐암, 방광암	300만~400만원	249억
키트루다	비소세포폐암, 위암, 흑색종, 방광암	600만원	790원
퍼제타	유방암	246만원	780억
타그리소	폐암	600만원	1185억

※ 출처 : 동아일보, 2021년 11월 28일자

요즘 항암 방사선 치료 트렌드

의학기술 발전으로 항암 방사선 치료는
최첨단의 시대로 접어들었습니다.

	표적항암방사선치료	항암양성자방사선치료	중입자방사선치료
치료 기계			
평균 비용	토모테라피 1,000만원~3,000만원 (1회 치료당 100~200만원, 10~30회 주기치료시)	양성자 치료기 (삼성서울병원/국립암센터) 1,000만원~2,000만원 (1회 치료당 100~200만원, 10~20회 주기치료시)	중입자가속기 (연세 세브란스병원) 평균 5,000만원
치료 방법	암 종양만을 선택적으로 조준하여 방사선으로 치료하는 방법	암조직이 있는 깊이까지만 들어가 에너지를 집중적으로 방출하고 멈춰 암세포만 정확히 타격하는 방법	수소입자보다 12배 무거운 탄소입자를 가속시켜 사용. 중성자빔이 암조직에 도달한 순간 막대한 양의 방사선 에너지를 쏟아부어 종양세포를 파괴시키는 방법
장점	정확히 암 조직이 위치한 곳만 조준하여 치료함으로써 부작용을 최소화시키고 여러 군데로 분포되어있는 암 조직도 한번에 치료 가능	재발, 2차암 발생이 현저하게 낮고 주위 조직에 전혀 영향을 주지 않음. 무통, 무혈, 무재발 하여 동일 부위를 계속 치료 해도 다른 곳에 영향을 주지 않음. 특히, 생존률이 매우 낮은 간암, 췌장암에 효과가 뛰어남	기존 암치료보다 부작용이 적으며, 치료기간이 짧음. (평균12회, 기존방사선 평균 25회) 특히, 비교형암 (전립선, 폐 등)에 효과가 뛰어남

※ 출처 : 메디포뉴스

※ 출처 : 국가암정보센터

※ 출처 : 동아사이언스



2018~2022년 암 5년 생존율 72.9%! 암환자 10명 중 7명은 치료받고 일상생활을 하는 시대!
최첨단 암치료는 이제 국내에서 통원(외래)치료로 가능하지만, 실손의료비만으로는 감당하기는 어렵습니다.
이제는 **고액치료비 시대**를 준비해야 합니다.

암환자 10명중 7명이 치료받는 상급종합병원은 어디있나요?

전국 상급종합병원 현황

※ 제 5기(2024~2026년) / 출처 : 보건복지부 보도자료(2023.12.29)

구글지도로 확인하세요 ▶



서울권 상급종합병원(14)

- 강북삼성병원
- 건국대학교병원
- 경희대학교병원
- 고려대학교구로병원
- 삼성서울병원
- 서울대학교병원
- 카톨릭대학교서울성모병원(서초)
- 연세대학교세브란스병원
- 연세대학교강남세브란스병원
- 이화여대동명병원
- 서울아산병원
- 중앙대학교병원
- 한양대학교병원
- 고려대학교안암병원

강원권 상급종합병원(2)

- 강릉아산병원
- 연세대학교원주세브란스기독병원

충청권 상급종합병원(4)

- 충북대학교병원
- 충남대학교병원
- 단국대학교병원
- 건양대학교병원

경기권 상급종합병원(9)

- 카톨릭대학교인천성모병원
- 의료법인길의료재단길병원
- 순천향대학교부천병원
- 인하대학교병원
- 가톨릭대학교성빈센트병원
- 고려대학교안산병원
- 분당서울대학교병원
- 아주대학교병원
- 한림대학교성심병원

경상권 상급종합병원(13)

- 경북대학교병원
- 계명대학교동산병원
- 대구카톨릭대학교병원
- 영남대학교병원
- 칠곡경북대학교병원
- 고신대학교복음병원
- 동아대학교병원
- 경상국립대학교병원
- 성균관대학삼성창원병원
- 부산대학교병원
- 양산부산대학교병원
- 인제대학교부산백병원
- 울산대학교병원

전라권 상급종합병원(5)

- 원광대학교병원
- 전북대학교병원
- 전남대학교병원
- 조선대학교병원
- 화순전남대학교병원

상급종합병원이란? 아래 항목을 만족하는 병원으로 평가에 따라 재지정 또는 취소 가능함.

- 1) 20개 이상의 진료과목, 진료과목마다 전속 전문의 보유
- 2) 전문의를 수련하는 기관
- 3) 보건복지부령이 정하는 인력, 시설, 장비를 갖춘 곳
- 4) 질병군별 환자구성비율이 보건복지부령 기준에 해당



KB라이프의 상급종합병원 특약은 **기존 47개 상급종합병원 + 국립암센터** 까지 보장합니다.

상급종합병원 암주요치료비 **국립암센터 포함**

양성자 방사선 치료기 전국 2곳만 보유! 삼성서울병원, 국립암센터만 보유하고 있어요!

여성 암과 남성 암, 준비가 달라야 합니다.

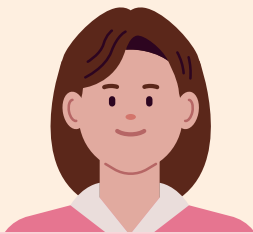
2022년 여성 암 발생 TOP5

- 1위 유방 29,391명
- 2위 갑상선 25,338명
- 3위 대장 13,525명
- 4위 폐 10,667명
- 5위 위 9,925명

2022년 남성 암 발생 TOP5

- 1위 폐 21,646명
- 2위 전립선 20,754명
- 3위 대장 19,633명
- 4위 위 19,562명
- 5위 간 10,974명

※ 출처 : 중앙암등록본부 2024, 2022년 암등록통계자료



여성 대표암 유방암

암 중에서 유일하게
모든 치료를 병행하는 암

수술 + 항암약물(호르몬) + 항암방사선
치료가 모두 필요한 암입니다.



남성 대표암 전립선암

중입자방사선치료를 통해
완치율 상승한 암

통원치료로 최대 12회 시행
평균 5,000~8,000만원

후유증 없이 빠른 일상복귀를 하려면
중입자방사선 치료보장이 필요합니다.

암 보장 상세 "쏙쏙" I

KB라이프의 암 분류

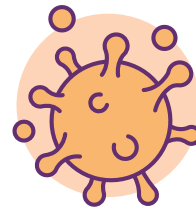
보험회사마다 암의 분류가 달라요.

check!



고액암

골 및 관절연골, 뇌 및 중추신경계통, 림프, 조혈 및 관련 조직 등



간암/폐암 /췌장암

*소액암 : 기타피부암, 중증갑상선암 이외의 갑상선암, 대장점막내암, 제자리암 또는 경계성종양

암 진단/검사

구분	특약명	지급금액(일반형 기준)
진단	암진단	가입금액(1년 미만 50% 지급)
	유방암진단	
	전립선암진단	
	소액암진단	
	고액암진단	
	간암·폐암·췌장암진단	
검사	급여 3대질병MRI검사지원(갱신형)	가입금액(1년 미만, 재해 이외 50% 지급)
	급여 양전자단층촬영(PET)검사지원(갱신형)	
	갑상선바늘생검조직병리진단(갱신형)	가입금액(1년 미만 50% 지급)
	전립선바늘생검조직병리진단(갱신형)	

※ 암보장개시일은 보험계약일부터 그 날을 포함하여 90일이 지난 날의 다음날로 합니다. 다만, 부활(효력회복)하는 경우에는 부활(효력회복)일로부터 그 날을 포함하여 90일이 지난날의 다음날로 합니다. ※ 특약별 상세 지급사유 및 지급 제한 조건은 상품설명서 및 약관을 참고하시기 바랍니다.

암 보장 상세 "쑥쑥" II

I 암주요치료비로 통합 보장 가능

암수술 **항암방사선** **항암약물**

- ✓ 호르몬치료 보장여부 선택가능!
- ✓ 상급종합병원 보장여부 선택가능!



전립선암 및 유방암은 방사선/수술 등의 치료 이후에도 **장기간의 호르몬치료**가 수반됩니다.
항암호르몬치료 보장을 준비하세요! ▶ **항암호르몬치료** : 암세포의 성장을 억제하는 효과적인 치료법

I 수술/방사선/약물 각 특약으로 추가 보장 가능

- 암수술
- 항암약물치료
- 표적항암약물치료
- 항암방사선치료
- 항암세기조절방사선치료
- 항암양성자방사선치료
- 항암중입자방사선치료

암 치료/수술비

구분	특약명	지급금액(일반형 기준)
암수술	가입금액	암보장개시일 이후 암(기타피부암 및 갑상선암 제외) 진단 확정 후 수술시
	가입금액의 10%	기타피부암, 갑상선암, 제자리암, 경계성종양 진단 확정 후 수술시
	암(기타피부암 및 갑상선암 제외) 주요치료	가입금액(1년 미만 50% 지급)
	기타피부암 및 갑상선암 주요치료	
	상급종합병원 암(기타피부암 및 갑상선암 제외) 주요치료	
	상급종합병원 기타피부암 및 갑상선암 주요치료	
	암(기타피부암 및 갑상선암 제외) 주요치료 II	
	기타피부암 및 갑상선암 주요치료 II	
	상급종합병원 암(기타피부암 및 갑상선암 제외) 주요치료 II	
	상급종합병원 기타피부암 및 갑상선암 주요치료 II	
	하이클래스 암주요치료비	가입금액
	하이클래스 항암약물치료비	
	항암방사선치료	가입금액의 20%
	항암약물치료	
	표적항암약물허가치료(갱신형)	가입금액(1년미만 50% 지급)
	항암양성자방사선치료(갱신형)	가입금액(2년미만 50% 지급)
	항암세기조절방사선치료(갱신형)	
	항암중입자방사선치료(갱신형)	가입금액
	1-5종 수술 II	
	질병수술	가입금액(1년미만 50% 지급)
	질병수술(백내장, 대장용종 및 경증질환 제외)	
	상급종합병원 질병수술(백내장, 대장용종 및 경증질환제외)	가입금액
	재해수술	
	상급종합병원 재해수술	가입금액

※ 암보장개시일은 보험계약일부러 그 날을 포함하여 90일이 지난 날의 다음날로 합니다. 다만, 부활(효력회복)하는 경우에는 부활(효력회복)일부러 그 날을 포함하여 90일이 지난날의 다음날로 합니다. ※ 특약별 상세 지급사유 및 지급 제한 조건은 상품설명서 및 약관을 참고하시기 바랍니다.

암 보장 상세 "쑥쑥" III

암 입원/통원/장해

구분	특약명	지급금액(일반형 기준)
입원 / 통원	암직접치료입원(요양병원 제외, 1일 이상 180일 한도)	1일당 가입금액 암보장개시일 이후 암(기타피부암 및 갑상선암 제외) 진단 확정 후 직접적인 치료 목적으로 1일 이상 입원시 (요양병원 제외)
		1일당 가입금액 20% 기타피부암, 갑상선암, 제자리암 또는 경계성종양으로 진단 확정 후 직접적인 치료목적으로 입원시(요양병원 제외)
	암요양병원입원(1일이상 60일한도) 암직접치료입원 가입시 가입가능	1일당 가입금액 암보장개시일 이후 암(기타피부암 및 갑상선암 제외) 진단 확정 후 요양병원에 1일이상 입원시
		1일당 가입금액 50% 기타피부암, 갑상선암, 제자리암 또는 경계성종양으로 진단 확정 후 요양병원에 1일이상 입원시
	상급종합병원 암직접치료입원(1일 이상 180일 한도) 암직접치료입원 가입시 가입가능	1일당 가입금액 암보장개시일 이후 암(기타피부암 및 갑상선암 제외) 진단 확정 후 직접적인 치료목적으로 상급종합병원에 1일이상 입원시
		1일당 가입금액 20% 기타피부암, 갑상선암, 제자리암 또는 경계성종양으로 진단 확정 후 직접적인 치료목적으로 상급종합병원에 1일이상 입원시
	상급종합병원 암직접치료통원(연간30일 한도) 암직접치료통원 가입시 가입가능	통원 1회당 가입금액
	암직접치료통원(연간30일한도)	
	입원(1일이상 180일한도) (1일이상 10일한도)	1일당 가입금액
	상급종합병원 입원(1일이상 180일한도) (1일이상 10일한도)	
	종합병원 입원(1일이상 180일한도) (1일이상 10일한도)	
	상급종합병원 입원(1인실 1일이상 30일한도) (2-3인실 1일이상 30일한도)	
	종합병원 입원(1인실 1일이상 30일한도) (2-3인실 1일이상 30일한도)	
	중환자실입원(1일이상 60일한도)	
간병	간병인사용입원(요양병원 제외, 1일이상 180일한도)	동시가입 간병인비 1일당 7만원 미만, 가입금액의 50% 간병인비 1일당 7만원 이상, 가입금액의 100%
	간병인사용 요양병원입원(1일이상 180일한도)	
	간호-간병통합서비스사용 입원(1일이상 180일한도)	사용1일당 가입금액
장해	질병장해보장(3~100%)	가입금액 x 해당 장해 지급률
	재해장해보장(3~100%)	
	보험료지원(3대질병 및 80%이상장해)	보험가입금액 x 12배

암과 장해

암 치료 시 절제, 장기이식 등으로 장해가 생기는 예가 적지 않습니다.
이때 장해특약은 부족한 비용을 보완해 줄 수 있는 매우 유용한 보장입니다.

위암	폐암	대장암	신장암	간암
위 50% 절제	한쪽 폐 절제	인공항문(장루) 장착	혈액투석	장기이식수술
흉복부 장기기능에 뚜렷한 장해			흉복부 장기기능을 잃었을때	
30% 후유장해		35% 후유장해	75% 후유장해	

※ 암보장개시일은 보험계약일부터 그 날을 포함하여 90일이 지난 날의 다음날로 합니다. 다만, 부활(효력회복)하는 경우에는 부활(효력회복)일부터 그 날을 포함하여 90일이 지난날의 다음날로 합니다.

※ 특약별 상세 지급사유 및 지급 제한 조건은 상품설명서 및 약관을 참고하시기 바랍니다. ※ 보험료 지원 3대질병: 암, 뇌졸중, 급성심근경색증

암 보장 특약을 한 눈에 "쑹쑹"

수술

암수술		1-5종 수술 II		
수술1회당		1종(1%), 2종(2), 3종(5%), 4종(50%), 5종(100%) (동시에 두 종류 이상의 수술을 받은 경우, 가장 높은 지급금액인 한 종류만 지급)		
질병수술	질병수술 (백내장, 대장용종 및 경증질환 제외)	상급종합병원 질병수술 (백내장, 대장용종 및 경증질환 제외)	재해수술	상급종합병원 재해수술
수술1회당, 동일 질병당 1회한			수술1회당	

입원 / 통원 / 간병

암직접치료입원 (요양병원 제외)	상급종합병원 암직접치료입원 (요양병원 제외)	암요양병원입원	상급종합병원 암직접치료통원	암직접치료통원
1일 이상 180일 한도		1일이상 60일한도	연간30일한도	
상급종합병원입원	종합병원입원	상급종합병원입원 1인실 · 2-3인실	종합병원입원 1인실 · 2-3인실	중환자실 입원
1일-10일, 1일-180일		1일-30일		1일-60일
간병인 사용입원 (요양병원, 요양병원제외)	간호-간병통합 서비스 사용 입원	응급실내원 (응급)		
1일-180일		내원 1회당		

장해

질병장해보장	재해장해보장	보험료지원 (3대질병 및 80%이상장해)	납입면제
3%-100%		지급사유 발생일부터 매년	50% 이상 장해시

사망

사망	재해사망
정기특약	재해분류표에 따른 사망

※ 암보장개시일은 보험계약일부터 그 날을 포함하여 90일이 지난 날의 다음날로 합니다. 다만, 부활(효력회복)하는 경우에는 부활(효력회복)일부부터 그 날을 포함하여 90일이 지난날의 다음날로 합니다.
※ 특약별 상세 지급사유 및 지급 제한 조건은 상품설명서 및 약관을 참고하시기 바랍니다.

KB
더 좋은 요즘
건강보험

뇌·심혈관 치료보장 쏙쏙 알아보기



※ 관련 동영상 강의는 LAS > 교육실 > 교육동영상에서 보실 수 있습니다.

판매자교육용

• 이 자료는 설계사 교육용으로 제작된 자료로서 모집용으로 사용시 「금융소비자보호법」등 관련 법령에 의해 처벌될 수 있습니다.
• 고객제시불가, 분리(날장)사용불가 • 준법감시인확인필 GSM-2508001-3(2025.08.13~2028.08.12)

KB 라이프

뇌심혈관질환 왜 위험한 질병일까요?

뇌심혈관질환 사망자 수만 5만 7천명!
생명까지 잃을 수 있는 응급질환, 뇌심혈관질환!

우리나라 주요 사망원인
및 사망자 수
(2023년 기준, 단위: 명)



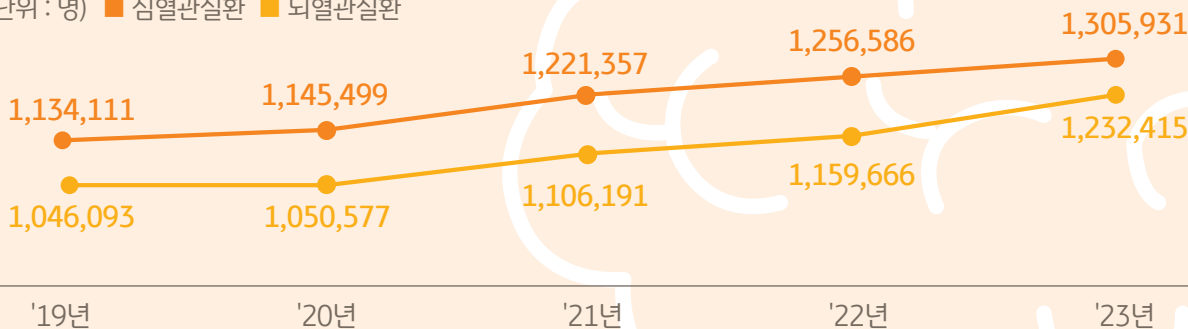
순위	사망원인	사망자 수
1	악성신생물(암)	85,271
2	심장질환	33,147
3	폐렴	29,422
4	뇌혈관질환	24,194
5	고의적 자해(자살)	13,978
6	알츠하이머병	11,109
7	당뇨병	11,058
8	고혈압성 질환	7,988
9	패혈증	7,809
10	코로나19	7,442

※ 출처: 통계청 2023년 사망원인 통계결과

고령화에 따라 뇌심혈관질환자 수는 해마다 증가,
누구나 대상이 될 수 있다.

연도별 뇌심혈관질환 진료환자 수

(단위: 명) ■ 심혈관질환 ■ 뇌혈관질환



※ 출처: 보건 의료 빅데이터 개방 시스템 2024

뇌심혈관질환 진료 얼마나 준비해야 할까요?

뇌심혈관질환에 따른 진료비 지출, 만만치 않다!

뇌심혈관질환에 따른 환자 1인당 진료비 부담 (2022년 기준)



※ 출처 : 건강보험심사평가원 2023, 2023 생활 속 질병·진료행위 통계

뇌심혈관질환자 수술 건당 진료비용 (2023년 기준)

심장수술
3,682만원

심장 카테터 삽입술
1,624만원

경피적 관상동맥중재술
(스텐트삽입술 제외)
1,199만원

관상동맥우회술
3,524만원

※ 출처 : 국민건강보험공단 2024, 2023년 주요수술통계연보

뇌심혈관질환 응급상황 발생 시 어떤 일이 일어날까요?

의료대응체계 공백에 따른 골든타임과의 싸움!
후유장애 동반율 증가!



심장 골든타임
2시간



뇌 골든타임
3시간

뇌심혈관질환은 투병기간과 장애가 클수록
이에 따른 경제적 부담이 큼니다.

요즘 뇌심혈관질환, 진료비 보다 후유장애비 준비가 더 중요!

골든타임을 놓치면
후유장애 발생, 얼마나 들까요?

심장 골든타임
2시간

뇌 골든타임
3시간

언어장애

다른 사람의 말을 이해하지 못하거나
말을 잘 표현하지 못함

인지장애

기억력, 집중력, 실행능력이 감소함
시간, 장소, 사람을 알아보지 못함

운동마비

몸의 한쪽이 마비됨

연하장애

음식을 씹고 삼키는 능력이 저하됨

균형장애

움직임을 조절하지 못해
몸이 기울어짐

편측무시

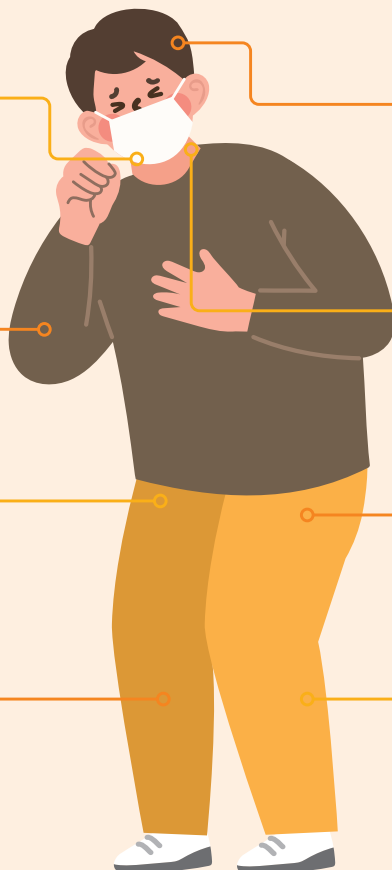
마비된 쪽의 신체나
주변 환경 자극을 인지하지 못함

정서, 행동 변화

우울, 불안, 좌절 등의
정서적인 변화가 나타남

감각장애

마비된 쪽 얼굴, 팔,
다리의 감각이 저하됨



※ 응급실 및 중환자실 비용의 경우, 치료비 및 진료비 제외(본인부담금 기준)

응급실 입원비용

일 평균 **83,593원**
10일 입원 시 약 **84만원**

※ 출처 : 한국보건사회연구원 2024

중환자실 입원비용

일 평균 **127,288원**
1달 입원 시 약 **381만원**

※ 출처 : 동아대학병원 2025

간병일당

일 평균 **127,000원**
1달 간병 시 약 **380만원**

※ 출처 : 통계청 2023

뇌혈관질환은 재발율이 높고 72%는 후유증으로 독립적인 일상생활이 어려워지므로
후유장애에 따른 간병비, 실직에 따른 경제적 비용이 꼭 필요합니다.

뇌혈관질환 "쑥쑥" 이해하기

한국인의 사망원인 4위* 머리 속의 시한폭탄

뇌의 역할



골든타임
3시간

※ 출처 : 통계청 2023년 사망원인 통계결과

뇌는 우리 몸의 컨트롤 타워로
혈액을 통해

산소와 에너지를 공급받으므로

**뇌혈관이 막히거나 터지면
사망에 이르거나 뇌손상이
발생**할 수 있습니다.

뇌혈관치료는 **골든타임(3시간)**내
치료해야 하고 **치료 후
장애 발생 가능성**이 있습니다.

| 주요 뇌혈관질환의 종류

터지면 뇌출혈

뇌출혈은 뇌혈압 때문에 뇌 속의 혈관이 파열하는
**급성 질환으로 치료 후 후유장애를 남기거나
사망**할 수 있는 위험한 질병입니다.

막히면 뇌경색

뇌경색은 혈전(피떡) 등으로 혈관이 막히면서
다양하게 증상이 나타나며, 흔히 **한쪽 팔다리와
안면마비, 시야 혹은 언어장애, 기억상실, 감각
저하 저림** 등이 대표증상으로 나타납니다.

폐쇄 및 협착

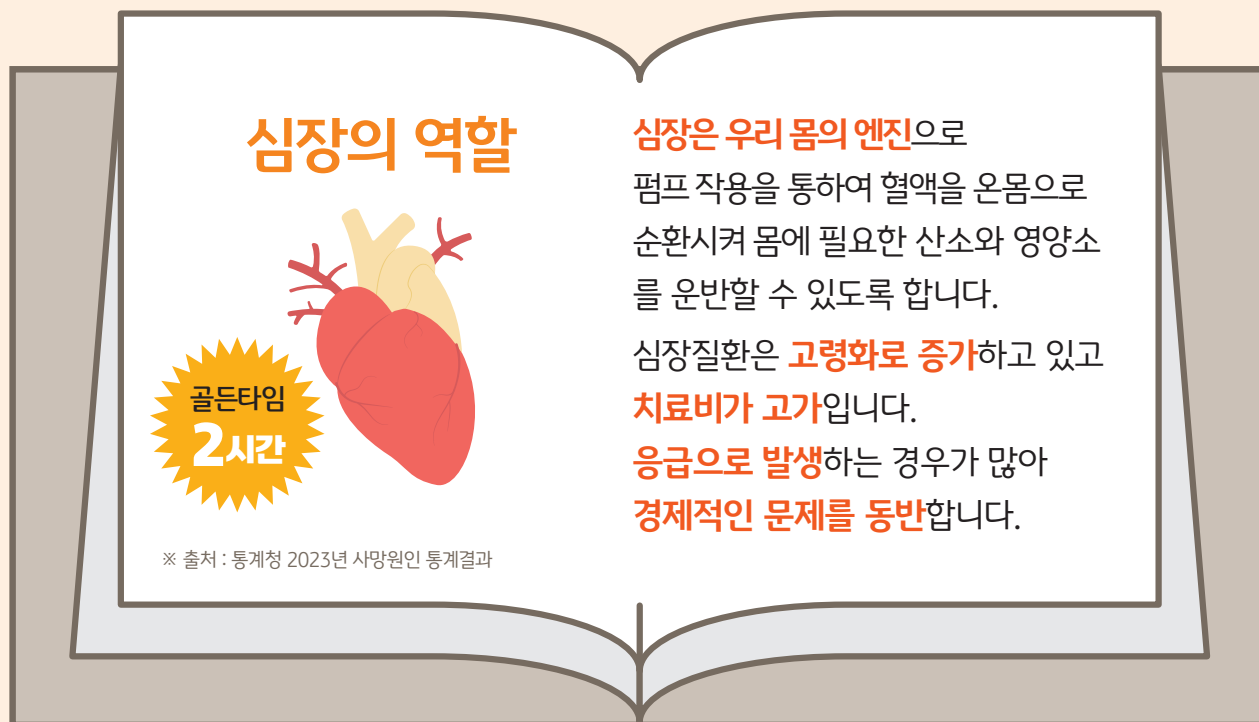
뇌 혈관의 일부분이 좁아지거나 막혀 뇌신경에
충분한 혈액이 공급되지 못하여 일시적으로
뇌 기능이 정지하거나 뇌가 손상되어 나타나는
증상입니다.

부풀어 오르면 뇌동맥류

뇌동맥이 갈라지는 부위의 혈관벽이 약해지면서
풍선처럼 부풀어 올라 혈관 내 새로운 공간을
형성하는 경우입니다. 뇌동맥류(파리)는 **전조증상
없이 언제 터질지 몰라 머릿속 시한폭탄**이라고
불립니다.

심혈관질환 "쑥쑥" 이해하기

한국인의 사망원인 2위* 돌연사의 주범



| 주요 심혈관질환의 종류

혈관질환	협심증	관상 동맥에 콜레스테롤과 같은 이물질이 쌓여 혈관이 좁아지면서 생기는 병. 산소와 영양을 공급하는 혈액의 흐름이 적어지면 근육이 통증을 느끼게 됩니다.
	급성심근경색	혈액의 흐름이 적어지거나 두절되는 시간이 길어지면 심근세포의 과사가 초래되고 그 부위와 정도에 따라 심근경색으로 진행될 위험이 크고 돌연사로 이어지는 경우도 있습니다.
박동질환	심근병증 (I42)	심장 근육 자체에 근본적인 문제가 있어 발생하는 질환. 심장 근육이 과도하게 두꺼워지는 비후성 심근병증과 심장근육이 늘어나는 확장성 심근병증 등이 있으며, 갑자기 치명적인 부정맥이나 뇌졸중이 합병증으로 발생할 수 있습니다.
	기타부정맥 (I49)	심장의 수축과 이완 활동을 돕는 전기 자극이나 전도에 이상이 생겨 맥이 비정상적인 상태로 빠르게 뛰거나, 느리게 뛰거나, 불규칙하게 뛰는 것을 말합니다.
판막질환	심장 판막이 열리고 닫히는데 문제가 생긴 상태	판막이 잘 열리지 않아 혈액을 원활히 내보내지 못하면 '협착증', 열리기는 하지만 닫히지 않아서 혈액이 뒤로 새거나 역류하는 경우 '폐쇄부전증' 혹은 '역류증'으로 후전적으로 생기는 경우가 대부분입니다.
염증질환	바이러스나 감염으로 발생	독성물질, 자가면역과도 관련이 있습니다. 심근염은 심장근육에 생기는 염증을 말합니다.

뇌혈관질환 보장 "쏙쏙" 알아보기 I

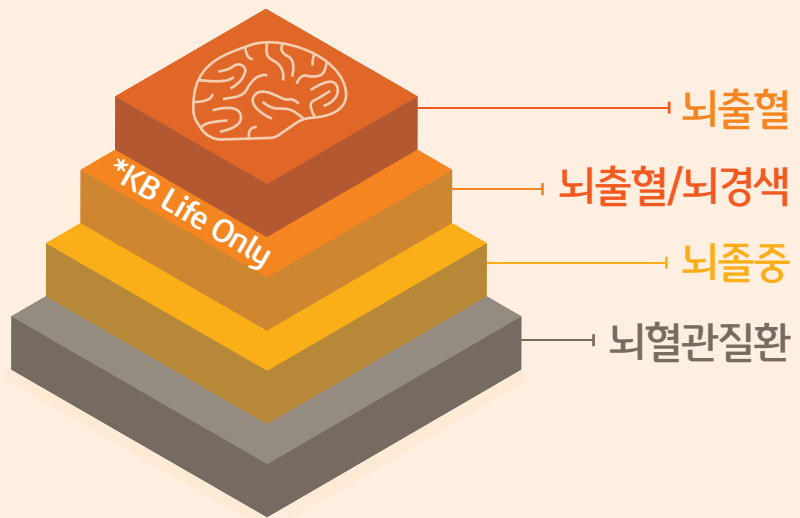
뇌혈관질환 보장범위

요즘 뇌혈관질환 보장은 뇌가 터지거나 막혀도 폭넓게 여러 번 보장 받을 수 있도록 복층설계 해야 합니다.

뇌혈관 질환
100%

뇌졸중
60.8%

뇌출혈
9.3%



진단비

구분		질병명	코드	보장범위	지급금액
뇌혈관질환	뇌졸중 뇌출혈·뇌경색	거미막하출혈	160	최초 1회한	가입금액 (1년 미만 50% 지급) *일반형 기준
		뇌내출혈	161		
		기타 비외상성 두개내출혈	162		
		뇌경색증	163		
		뇌경색증을 유발하지 않은 뇌전동맥의 폐쇄 및 협착	165		
		뇌경색증을 유발하지 않은 대뇌동맥의 폐쇄 및 협착	166		
		출혈 또는 경색증으로 명시되지 않은 뇌졸중	164		
		기타 뇌혈관질환	167		
		달리 분류된 질환에서의 뇌혈관장애	168		
		뇌혈관질환의 후유증	169		

뇌혈관질환은 재발이 많고 뇌경색 후 뇌출혈로 진행되는 경우가 많습니다.

뇌혈관 보장범위는 최초 1회에 한하므로 복층설계를 통해 여러 번 보장 받을 수 있도록 설계하세요.

특히, 뇌출혈/뇌경색 특약은 KB 딱종은 요즘 건강보험이 추가한 특약으로 한 번 더 보장 받을 수 있습니다.

뇌혈관질환 보장 "쑥쑥" 알아보기 II

뇌혈관질환 검사/치료/수술

구분	특약명	지급금액(일반형 기준)
검사	급여 뇌심질환 혈관조영술(갱신형)	가입금액
	급여 뇌심질환 검사지원급여금(갱신형)	
치료	혈전용해치료	가입금액(1년 미만 50% 지급)
	뇌혈관·허혈성심장질환 주요치료	
	상급종합병원 뇌혈관·허혈성심장질환 주요치료	
수술	뇌혈관질환수술	•관혈수술 : 가입금액(1년 미만 50% 지급) •비관혈수술 : 가입금액의 20% (1년 미만 10% 지급)
	1-5종 수술 II	1종 1%, 2종 2%, 3종 5%, 4종 50%, 5종 100%
	질병수술	가입금액(1년 미만 50% 지급)
	질병수술(백내장, 대장용종 및 경증질환 제외)	
	상급종합병원 질병수술(백내장, 대장용종 및 경증질환제외)	
	재해수술	가입금액
	상급종합병원 재해수술	

"쑥쑥" 건강 용어

관혈수술

피부를 절개해 병변부위를 육안으로 보면서 하는 수술

- 심혈관 : 관상동맥우회술, 인공심박동기삽입술, 인공판막치환술
- 뇌혈관 : 경동내막절제술, 클립결찰술, 개두술 등

비관혈수술

병변을 모니터나 내시경, 카테터(혈관과 외부를 연결하는 도관)를 이용하는 수술, 신의료기술(신의료기술평가위원회에서 인정받은 수술)

- 심혈관 : 풍선확장술, 스텐트삽입술, 고주파절제술, 경피적대동맥판치환술 등
- 뇌혈관 : 혈관성형술, 기계적혈전제거술, 코인색전술

혈전용해치료

혈전용해제를 정맥혈관 또는 동맥혈관에 주입하여 뇌혈관 및 심혈관 부분의 혈전 또는 색전을 녹이는 치료법

※ 특약별 상세 지급사유 및 지급 제한 조건은 상품설명서 및 약관을 참고하시기 바랍니다.

뇌혈관질환 보장 "쏙쏙" 알아보기 III

뇌혈관질환 환자
입원 및 진료비 증가!
준비가 되셨나요?



	뇌혈관질환	뇌졸중
1인당 입원일수	50.4일	70.5일
1인당 진료비	1312만원	1593만원

	뇌혈관질환	뇌졸중
1인당 외래일수	4일	4.6일
1인당 진료비	28만원	27만원

※ 출처 : 건강보험심사평가원, 뇌혈관질환 진료현황, 2023

뇌혈관질환 입원/통원

특약명	지급금액(일반형 기준)
뇌혈관질환 입원(1일 이상 180일 한도)	1일당 가입금액
상급종합병원 뇌혈관질환 입원(1일 이상 180일 한도) 뇌혈관질환 입원 가입시 가입가능	
뇌혈관질환 통원(연간 30일 한도)	통원 1회당 가입금액
상급종합병원 뇌혈관질환 통원(연간 30일 한도) 뇌혈관질환 통원 가입시 가입가능	
입원(1일 이상 180일 한도) (1일 이상 10일 한도)	1일당 가입금액
상급종합병원 입원(1일 이상 180일 한도) (1일 이상 10일 한도)	
종합병원 입원(1일 이상 180일 한도) (1일 이상 10일 한도)	
상급종합병원 입원(1인실 1일 이상 30일 한도) (2-3인실 1일 이상 30일 한도)	1일당 가입금액
종합병원 입원(1인실 1일 이상 30일 한도) (2-3인실 1일 이상 30일 한도)	
중환자실 입원(1일 이상 60일 한도)	
상급종합병원 입원(1인실 1일 이상 30일 한도) (2-3인실 1일 이상 30일 한도)	
종합병원 입원(1인실 1일 이상 30일 한도) (2-3인실 1일 이상 30일 한도)	내원 1회당 가입금액
응급실내원(응급)	

※ 특약별 상세 지급사유 및 지급 제한 조건은 상품설명서 및 약관을 참고하시기 바랍니다.

뇌혈관질환 보장 "쏙쏙" 알아보기 IV

뇌혈관질환 간병/질병/장해

특약명	지급금액(일반형 기준)
간병인사용입원(요양병원 제외, 1일이상 180일한도)	간병인비 1일당 7만원 미만, 가입금액의 50% 간병인비 1일당 7만원 이상, 가입금액의 100%
간병인사용 요양병원입원(1일이상 180일한도)	
간호-간병통합서비스사용 입원(1일이상 180일한도)	
질병장해보장(3~100%)	가입금액 x 해당 장애 지급률
재해장해보장(3~100%)	
보험료지원(3대질병 및 80%이상장애)	보험가입금액 x 12배

※ 특약별 상세 지급사유 및 지급 제한 조건은 상품설명서 및 약관을 참고하시기 바랍니다. ※ 보험료 지원 3대질병: 암, 뇌졸중, 급성심근경색증

일상생활 기본동작(ADLs) 제한 장애평가

뇌졸중, 뇌손상, 척수 및 신경계의 질환 등은 발병 또는 외상 후 12개월 동안 지속적으로 치료한 후에 장애를 평가하며, 합산 지급률이 10% 이상 시 지급

이동동작 (10~40%)	+	음식물섭취 (5~20%)	+	배변배뇨 (5~20%)	+	목욕 (10%)	+	옷입고벗기 (3~10%)	=	합산평가
------------------	---	------------------	---	-----------------	---	-------------	---	------------------	---	------



심혈관질환 보장 "쏙쏙" 알아보기 I

심혈관질환 보장범위

심장 혈관이 과사하는 급성심근경색이 9%인 반면,
심장 혈관에 문제가 생기는 허혈성심장질환이 50%를 차지합니다.
가급적 보장범위를 더 넓게 보장하세요.



특정심장질환
100%

허혈성심장질환
50%

급성심근경색
9%



진단비

구분			질병명	코드	보장범위	지급금액
특정 심장 질환	허혈성 심장 질환	급성 심근 경색	급성 심근경색증	I21	가입금액	가입금액 (1년 미만 50% 지급) *일반형 기준
			후속심근경색증	I22		
			급성 심근경색증 후 특정 현존 합병증	I23		
		기타심장 부정맥	협심증	I20		
			기타 급성 허혈성심장질환	I24		
			만성 허혈심장병	I25		
			기타심장부정맥	I49		
		심장판막질환(대동맥판협착)		특정심장질환에 대해서는 관련 검사만 보장합니다.		
		심장염증질환(심장막염, 심내막염, 심근염)				
		심근병증				

※ 특약별 상세 지급사유 및 지급 제한 조건은 상품설명서 및 약관을 참고하시기 바랍니다.

심혈관질환 보장 "쏙쏙" 알아보기 II

진단비 외 심혈관질환 보장

구분	특약명	지급금액(일반형 기준)
검사	급여 뇌심질환 혈관조영술(갱신형)	가입금액
	급여 뇌심질환 검사지원급여금(갱신형)	
치료	혈전용해치료	가입금액(1년 미만 50% 지급)
	뇌혈관·허혈성심장질환 주요치료	
	상급종합병원 뇌혈관·허혈성심장질환 주요치료	
수술	허혈성심장질환 수술	•관혈수술: 가입금액(1년 미만 50% 지급) •비관혈수술: 가입금액의 20%(1년 미만 10% 지급)
	1-5종 수술 II	1종 1%, 2종 2%, 3종 5%, 4종 50%, 5종 100%
	질병수술	가입금액(1년 미만 50% 지급)
	질병수술(질병수술(백내장, 대장용종 및 경증질환 제외)	
	상급종합병원 질병수술(백내장, 대장용종 및 경증질환제외)	
	재해수술	가입금액
	상급종합병원 재해수술	
입원 / 통원	허혈성심장질환 입원(1일이상 180일 한도)	1일당 가입금액
	상급종합병원 허혈성심장질환 입원(1일이상 180일 한도) 허혈성심장질환 입원 가입시 가입가능	
	허혈성심장질환 통원(연간 30일 한도)	
	상급종합병원 허혈성심장질환 통원(연간 30일 한도) 허혈성심장질환 통원 가입시 가입가능	통원 1회당 가입금액
	입원(1일이상 180일한도) (1일이상 10일한도)	
	상급종합병원 입원(1일이상 180일한도) (1일이상 10일한도)	
	종합병원 입원(1일이상 180일한도) (1일이상 10일한도)	1일당 가입금액
	상급종합병원 입원(1인실 1일이상 30일한도) (2-3인실 1일이상 30일한도)	
	종합병원 입원(1인실 1일이상 30일한도) (2-3인실 1일이상 30일한도)	
	상급종합병원 입원(1인실 1일이상 30일한도) (2-3인실 1일이상 30일한도)	
	종합병원 입원(1인실 1일이상 30일한도) (2-3인실 1일이상 30일한도)	
	중환자실입원(1일이상 60일한도)	
	응급실내원(응급)	내원 1회당 가입금액
간병	간병인사용입원(요양병원 제외, 1일이상 180일한도)	간병인비 1일당 7만원 미만, 가입금액의 50% 간병인비 1일당 7만원 이상, 가입금액의 100%
	간병인사용 요양병원입원(1일이상 180일한도)	
	간호-간병통합서비스사용 입원(1일이상 180일한도)	가입금액
장해	질병장해보장(3~100%)	가입금액 x 해당 장해 지급률
	재해장해보장(3~100%)	
	보험료지원(3대질병 및 80%이상장해)	보험가입금액 x 12배

※ 특약별 상세 지급사유 및 지급 제한 조건은 상품설명서 및 약관을 참고하시기 바랍니다. ※ 보험료 지원 3대질병: 암, 뇌졸중, 급성심근경색증

뇌심혈관 보장 특약을 한 눈에 "쑥쑥"

검사

급여 뇌심질환검사지원(갱신형)
(연간 1회)

뇌CT, 뇌 MRI, 뇌척수액 검사, 뇌파검사
심장CT, 심장 MRI, 심장 초음파 검사

급여 뇌심질환혈관조영술검사지원(갱신형)
(연간 1회)

뇌혈관조영술, 관상동맥조영술

진단



뇌혈관질환

- 출혈 또는 경색증으로 명시되지 않은 뇌졸중
- 기타 뇌혈관질환
- 달리 분류된 질환에서의 뇌혈관장애
- 뇌혈관질환의 후유증

뇌졸중

- 뇌경색증을 유발하지 않은 대뇌동맥의 폐쇄 및 협착
- 뇌경색증을 유발하지 않은 뇌전동맥의 폐쇄 및 협착

뇌출혈 및 뇌경색증

- 뇌경색증

뇌출혈

- 거미막하출혈 - 뇌내출혈
- 기타 비외상성 두개내출혈



허혈성심장질환

- 협심증
- 기타 급성 허혈성심장질환
- 만성 허혈성심장병

급성심근경색

- 급성 심근경색증
- 후속심근경색증
- 급성 심근경색증 후 특정 현존 합병증

기타심장부정맥

- 기타심장부정맥

치료

혈전용해치료

최초 1회한

뇌혈관·허혈성
심장질환 주요치료

최대 10년간, 연간1회, 최대 10회 지급

상급종합병원
뇌혈관·허혈성
심장질환 주요치료

※ 특약별 상세 지급사유 및 지급 제한 조건은 상품설명서 및 약관을 참고하시기 바랍니다.

뇌심혈관 보장 특약을 한 눈에 "쑥쑥"

수술

뇌혈관질환 수술	허혈성심장질환 수술	1-5종 수술 II		
- 관혈, 비관혈 수술(수술1회당) - 관혈/비관혈 수술을 동시에 받을 경우, 관혈수술에 대해서만 보장		1종(1%), 2종(2%), 3종(5%), 4종(50%), 5종(100%) (동시에 두 종류 이상의 수술을 받은 경우, 가장 높은 지급금액인 한 종류만 지급)		
질병수술	질병수술 (백내장, 대장용종 및 경증질환 제외)	상급종합병원 질병수술 (백내장, 대장용종 및 경증질환 제외)	재해수술	상급종합병원 재해수술
수술1회당, 동일 질병당 1회한			수술1회당	

입원 / 통원 / 간병

뇌혈관질환	상급종합병원 뇌혈관질환	허혈성심장질환	상급종합병원 허혈성심장질환	
입원(1일-180일), 통원(연간 30일)		입원(1일-180일), 통원(연간 30일)		
상급종합병원 입원	종합병원 입원	상급종합병원 입원 1인실 · 2-3인실	종합병원 입원 1인실 · 2-3인실	중환자실 입원
1일-10일, 1일-180일		1일-30일		1일-60일
간병인 사용입원 (요양병원, 요양병원제외)	간호-간병통합 서비스사용 입원	응급실내원 (응급)		
1일-180일		내원 1회당		

장해

질병장해보장	재해장해보장	보험료지원 (3대질병 및 80%이상장해)	납입면제
3%-100%		지급사유 발생일부터 매년	50% 이상 장해시

사망

사망	재해사망
정기특약	재해분류표에 따른 사망

※ 특약별 상세 지급사유 및 지급 제한 조건은 상품설명서 및 약관을 참고하시기 바랍니다.

2대 질환 주요 체크 포인트 "쏙쏙"

✓ 고령화에 따라 혈관질환으로 부터 자유로울 수 없다!

- 한국인 뇌심혈관질환 환자 100만 명 이상!
한국 성인 2명 중 1명은 심, 뇌혈관질환 위험군입니다.

*출처 : 중앙암등록본부 2024

✓ 심장에 문제가 오면 다른 장기에 영향을 주는 다혈관질환이 발생!

- 혈관 길이만 12만 Km(지구 3바퀴 반)인 우리 인체!
심장, 뇌, 말초동맥이 연결되어 있어 각종 합병증이 발생할 수 있어요.

✓ 암의 경우 비응급이지만 뇌심혈관은 대부분 응급!

- 2025년 기준 중환자실 1일 본인부담금액만 *127,288원!
응급실의 주요 사망환자는 1위가 심혈관, 2위가 뇌혈관 환자입니다. 골든타임을 놓치지 않도록 중환자실 또는 응급실 입원에 따른 경제적 부담을 미리 고려해야 해요.

* 출처 : 동아대학병원 2025

✓ 혈관질환이 진짜 무서운 이유는 재발!

- 재발이 많은 뇌심혈관질환! 여러 번 보장받을 수 있도록 준비해야 합니다.

✓ 질병의 도미노 현상! 고혈압, 당뇨, 고지혈증 있다면 준비!

- 고혈압, 당뇨, 고지혈증은 뇌심혈관질환의 선행질환 중 하나이기에
해당 질환이 있다면, 건강보장을 준비해야 해요.

✓ 치료가 끝이 아니다. 휴직, 간병도 고려!

- 뇌심질환은 골든타임을 놓치면 신경장애가 발생하고 일상생활의 장애로 옵니다.
누군가의 도움이 필요해지면 그에 따른 경제적 비용은 늘어나게 됩니다.

✓ 모든 치료 과정에서 보장을 받을 수 있는가!

- 좋은 건강보장은 나의 모든 치료 과정에서 보장을 받아 내가 부담할 비용을 줄이는 것입니다.
요즘 뇌심질환 치료에 맞게 보장금액, 보장범위를 꼭 고려하세요.

KB
더 좋은 요즘
건강보험

건강한 사람을 위한 보장 쓱쓱 알아보기



판매자교육용

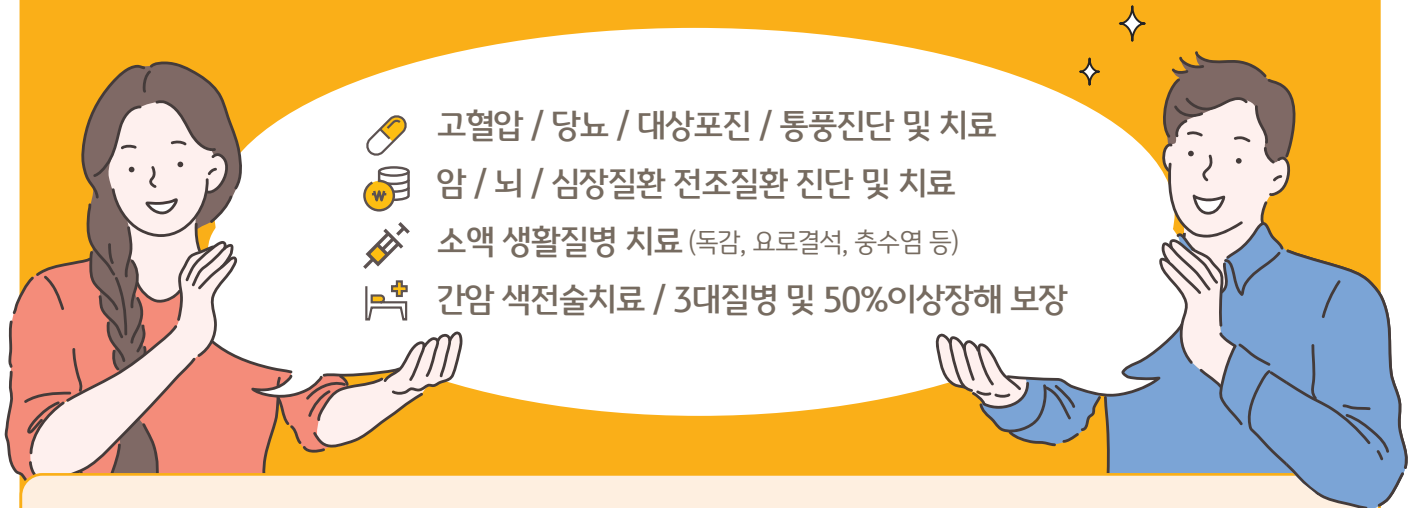
• 이 자료는 설계사 교육용으로 제작된 자료로서 모집용으로 사용시 「금융소비자보호법」 등 관련 법령에 의해 처벌될 수 있습니다.
• 고객제시불가, 분리(날장)사용불가 • 준법감시인확인필 GSM-2508001-3(2025.08.13~2028.08.12)

*b KB라이프

건강체 보장 "쏙쏙" 알아보기 I

건강하다면, 이런 특약도 가입할 수 있어요!

건강하다면 일반고지형에 비해 보험료가 저렴한 건강고지형에 가입할 수 있고 건강한 분들이 가입할 수 있는 특약을 통해 더 큰 질병을 예방하고 건강을 더 적극적으로 관리할 수 있습니다.



건강체 보장 한 눈에 "쏙쏙"

암	간암(전이암포함) 급여 간동맥화학색전술치료	간암(전이암포함) 급여 간동맥방사선색전술치료	심장	부정맥진단	
	가입금액, 연간 1회한			가입금액, 최초 1회한	

기 타 질 병	자궁근종 및 자궁선근증 급여 자궁동맥색전술치료		8대기관 양성신생물 및 3대기관 폴립 수술		당뇨병진단 (당화혈색소6.5%)	당뇨병진단 (당화혈색소7.5%)
	가입금액, 연간 1회한				가입금액, 최초 1회한	
	대상포진진단	통풍진단	요로결석진단	충수염(맹장염)진단	아나필락시스진단	
	가입금액, 최초 1회한					가입금액, 연간 1회한
	재해골절진단	원발성고혈압 약물치료	이상지질혈증 (고지혈증포함) 약물치료	독감(인플루엔자) 항바이러스제치료	김스치료	
	가입금액, 치료 1회당	가입금액, 최초 1회한			가입금액, 연간 1회한	가입금액, 발생 1회당

※ 8대 기관 : ①간 ②담관 ③췌장 ④갑상선 ⑤위십이지장 ⑥대장 ⑦기관지 및 폐 ⑧생식기
 ※ 특약별 상세 지급사유 및 지급 제한 조건은 상품설명서 및 약관을 참고하시기 바랍니다.

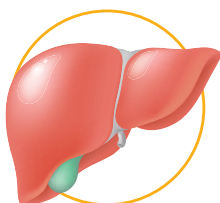
건강체 보장 "쏙쏙" 알아보기 II

주요 질병 이해하기

간암/부정맥

3대 질환 전조질환,
조기 진단과 적절한 치료가 중요합니다.

간암



암 중 사망을 2위 국가암정보센터, 2023년 주요 암종별 사망률 인 간암은 초기에는 별다른 증상이 없어 **침묵의 장기**로도 알려져 있습니다. 국내 **간암 환자의 약 70% 이상이 B형 간염 보유자**, 약 10%~15%는 C형 간염 **보유자**에게 발생합니다. 과도한 음주, 비만, 당뇨병 등이 원인이며 재발율이 높아 반복적인 시술이 필요하며 검사와 지속적인 관리가 필수입니다.

▶ 대표적 간암 치료방법

간동맥화학색전술치료 / 간동맥방사선색전술치료

간암은 혈류의 특성상 대부분 간동맥을 통해 혈류를 공급받습니다. 간동맥화학색전술과 간동맥방사선색전술치료는 간암 수술이 어려운 환자에게 적용되는 대표적인 비수술적 치료법입니다.

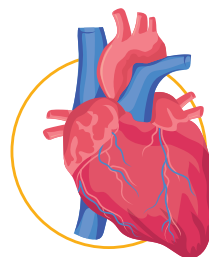
간동맥화학색전술의 시술방법은 사타구니 대퇴동맥에 카테터를 삽입 후 간동맥에 약물을 주입해서 혈류를 차단해 종양을 괴사시키고 정상조직 손상을 최소화합니다. 간동맥방사선치료시술은 항암제 대신 방사선치료로 종양을 국소적으로 파괴합니다.



부정맥

부정맥은 심장이 정상적인 리듬을 유지하지 못하고 불규칙하게 뛰는 상태를 말합니다. 원인은 심장질환(심근경색, 심부전 등), 고령, 갑상선 기능이상, 스트레스, 과도한 음주 등이며, **고령층**(특히 65세 이상)에서 **발병률이 높게** 나타납니다.

부정맥은 일상적인 증상으로 간과되기 쉬우나 **심각한 합병증(심부전, 뇌졸중, 심정지 등)을 유발**할 수 있는 질환으로 조기 진단과 적절한 치료가 매우 중요합니다.



▶ 부정맥 유형

서맥	심박수가 분당 60회 미만으로 느린 경우
빈맥	심박수가 분당 100회 이상으로 빠른 경우
심방성 부정맥	심방에서 발생(예: 심방세동, 심방조동)
심실성 부정맥	심실에서 발생(예: 심실빈맥, 심실세동)



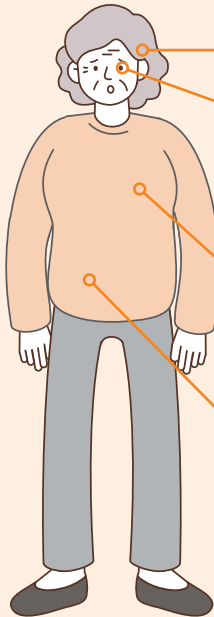
건강체 보장 "쏙쏙" 알아보기 III

주요 질병 이해하기

고혈압/당뇨

가족력 영향과 합병증이 무서운 고혈압과 당뇨! 젊을 때부터 관리하세요.

■ 고혈압 합병증



뇌졸중

실명

심근경색

심부전

신장

고혈압

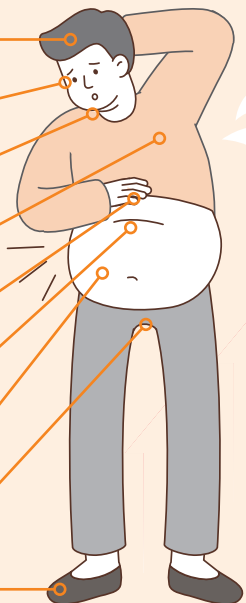
- ✓ 수축기 혈압이 140mmHg 이상 또는 이완기 혈압이 90mmHg 이상인 경우 고혈압으로 진단됩니다.
- ✓ 증상이 거의 없으며 치료하지 않으면 **심장(심부전, 협심증), 뇌(뇌졸중), 신장(신부전), 눈(망막병증)** 등 주요 장기에 손상을 줄 수 있습니다.
- ✓ 비만, 짜게 먹는 식습관, 운동부족, 스트레스, 흡연, 음주 등이 주요 요인입니다.
- ✓ 국민건강영양조사 결과에 따르면, 13개 **만성질환 중 고혈압이 747만명으로 가장 많았으며**, 고혈압 **가족력이 있는 경우 발병위험이 2배~4배까지 높아**지는 것으로 나타났습니다.
- ✓ 고혈압은 혈관 질환으로 각종 **합병증을 유발**하므로 사전 관리와 준비가 중요합니다.

당뇨

- ✓ 당뇨병은 혈액 속의 포도당(혈당)이 세포 내로 들어가지 못해 혈당이 높아지는 상태를 말합니다.
- ✓ **30세 이상 성인의 약 16.7%**가 당뇨병을 앓고 있으며 **50세 이상에서는 약 30% 이상 급증**합니다.
- ✓ 비만, 운동부족, 고령화, 식습관 변화로 인해 **젊은 층에서도 발병률이 증가 추세**입니다.
- ✓ 당뇨병에서 가족력이 차지하는 비중은 30%이고, **가족력이 있는 경우 당뇨병 발생 위험은 2~6배까지 증가**합니다.
- ✓ 당뇨병은 그 자체보다 합병증이 더 무서운 병이므로 조기 발견과 꾸준한 관리가 매우 중요한 질환입니다.

■ 당뇨 합병증

- 뇌혈관질환
- 당뇨병성망막병증
- 동맥경화증
- 심혈관질환
- 말초신경병증
- 자율신경병증
- 신부전증
- 성기능장애
- 당뇨발



(자료 : 네이버 지식백과 / DIABETES FACT SHEET IN KOREA 2020, 대한당뇨병학회, 2020.10)

건강체 보장 "쏙쏙" 알아보기 IV

주요 질병 이해하기



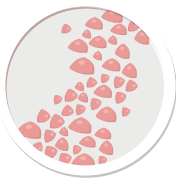
면역관련 질환

정확한 진단과 꾸준한 관리로
더 큰 질병을 예방하세요!

면역 질환은 면역력이 떨어져서 외부 병원균을 막지못해 발생하는 면역결핍(대상포진 등)과 병원균을 공격해야하는 면역세포들이 우리 몸의 정상세포를 적으로 인식해 공격하는 자가면역질환(통풍 등), 면역세포를 과도하게 활성화시켜 발생하는 알레르기성 질환(아나필락시스 등) 등이 있습니다.

면역 질환은 **정확한 진단과 꾸준한 관리가 중요**하며, 대부분은 완치보다는 증상 조절과 진행 억제에 초점을 둡니다.

대상포진



대상포진은 어릴 적 수두를 앓은 후 체내에 잠복해 있던 VZV 바이러스가 면역력 저하(고령, 스트레스, 피로, 암, 면역억제제 복용 등)로 재활성화되어 발생하는 질환입니다.

국민건강보험공단에 따르면, 우리나라에서는 매년 **약 70만 명 이상이 대상포진으로 진료**를 받고 있으며, 이 중 **약 64%가 50대 이상**입니다. 특히 **60대 이상에서는 여성의 발병률이 남성보다 1.5~2배 높은 것**으로 나타났습니다

증상/특징 초기에는 따갑고 쑤시는 통증(신경통)과 피로감, 발열, 오한, 두통 등 감기 유사 증상이 나타나며 피부에는 띠 모양의 발진과 수포가 형성됩니다. 발진 전후로 심한 통증이 지속되며, 일부는 수개월~수년간 지속되는 대상포진 후 신경통으로 발전할 수 있어 **발병 후 72시간 이내 초기 치료가 중요**하며 전염 및 재발 가능성이 있습니다. 주요 치료방법으로는 약물치료와 비약물치료(신경차단술 등)이 있습니다.

통풍



통풍은 **고요산혈증(혈중 요산 수치 증가)**으로 인해 요산 결정이 관절이나 조직에 쌓이면서 염증 반응을 일으키는 질환입니다. 건강심사평가원과 질병관리청에 따르면, **통풍은 40~50대 남성에서 가장 흔히 발병되며, 여성은 폐경이후 발병률이 증가**합니다.

증상/특징 주로 밤에 갑작스럽게 발생하며, 엄지발가락, 발목, 무릎 등 하지관절에서 흔하게 나타납니다. 치료하지 않으면 반복적으로 발작이 나타나고 **만성화 시 관절 변형, 신장 결석, 신부전 등 합병증**을 유발할 가능성이 있습니다.

아나필락시스



아나필락시스는 면역체계가 특정 물질에 과도하게 반응하면서 발생하는 급성 알레르기 반응입니다. 피부, 호흡기, 심혈관, 소화기 등 여러 장기에 동시에 증상이 나타나며, 심할 경우 의식 소실이나 사망에 이를 수 있습니다. 질병관리청에 따르면, 전 세계 인구의 약 0.3~5.1%에서 발생하며, 국내에서는 2017년 이후부터 **매년 2만 명 이상이 아나필락시스로 진료**를 받고 있습니다.

증상/특징 피부에 두드러기, 가려움, 홍반, 입술·혀·목 부종이 생기며, 숨이 가쁘고, 기침과 쌉쌉거림, 기도 수축이 일어납니다. 노출 후 수 분, 수 시간 내 증상이 발생하며, 치료가 지연되면 저혈압, 기도 폐쇄, 심정지 등으로 이어질 수 있습니다. **재발 가능성이 있으며, 이전에 가벼운 반응만 있었던 물질도 예상치 못하게 심각한 반응을 유발**할 수 있습니다.



상품 판매 시 고객 필수 안내사항

- 자세한 사항은 약관 및 상품설명서를 참조하여 고객에게 설명하시기 바랍니다.
- 청약 시에는 보험계약의 기본사항을 반드시 안내하기 바랍니다. 보험상품명, 보험기간, 보험료, 보험료 납입기간, 피보험자 등을 반드시 안내하고 보험상품 내용을 설명하기 바랍니다.
- 계약 전 알릴 의무를 준수하여야 하며 반드시 자필서명(날인 및 전자서명 등)을 해야 합니다. 청약서의 질문사항에 대하여 사실대로 기재하고, 자필서명을 해야 하며 보험설계사 등에게 구두로 알린 사항은 보험회사에 알리지 않은 것으로 간주합니다. 만약 고의 또는 중대한 과실로 중요한 사항에 대하여 사실과 다르게 알린 경우에는 회사가 별도로 정한 방법에 따라 계약을 해지하거나 보장을 제한할 수 있습니다.
- 청약철회 청구제도를 이용하여 계약을 철회할 수 있습니다. 보험증권을 받은 날로부터 15일 이내에 청약을 철회 할 수 있으며, 이 경우 회사는 청약의 철회를 접수한 날부터 3영업일 이내에 납입한 보험료 전액을 돌려드립니다. 다만, 회사가 건강상태 진단을 지원하는 계약 보험기간이 90일 이내인 계약 또는 전문금융소비자가 체결한 계약이거나, 청약을 한 날부터 30일(다만, 청약시점에 만 65세 이상인 보험계약자가 전화를 이용하여 계약을 체결한 경우 청약한 날부터 45일)을 초과한 경우는 청약철회가 제한됩니다. [일반금융소비자] 전문금융소비자가 아닌 보험계약자 [전문금융소비자] 보험계약에 관한 전문성, 자산규모 등에 비추어 보험계약에 따른 위험감수 능력이 있는 자로서, 국가, 지방자치단체, 한국은행, 금융회사, 주권상장법인 등을 포함하며, 금융소비자보호에 관한 법률에서 정하는 전문금융소비자인 보험계약자
- 3대 기본원칙 지키기(품질보증해지) 보험약관 및 청약서를 전달받지 못하였거나 보험약관의 중요한 내용을 설명 받지 못한 때 또는 계약을 청약할 때 청약서에 자필서명(날인 및 전자서명 등)을 하지 아니한 때에는 보험계약이 성립한 날부터 3개월 이내에 계약을 취소할 수 있습니다. 이 경우 이미 납입한 보험료를 돌려드리며, 보험료를 받은 기간에 대하여 소정의 이자를 더하여 지급합니다.
- 보험료의 납입이 연체되는 경우 납입최고(독촉)와 계약의 해지 내용을 확인해야 합니다. 제2회 이후의 보험료를 납입기일까지 납입하지 않아 보험료 납입이 연체 중인 경우, 회사는 14일 이상의 기간을 납입최고(독촉)기간(납입최고(독촉)기간의 마지막 날이 영업일이 아닌 때에는 최고(독촉)기간은 그 다음날까지로 함)으로 정하여 서면(등기우편 등), 전화(음성녹음), 전자문서 등으로 알려드립니다. 납입최고(독촉)기간이 끝나는 날까지 보험료를 납입하지 않을 경우 납입최고(독촉)기간이 끝나는 날의 다음 날에 계약이 해지됩니다. (이 경우 계약이 해지되는 때에는 즉시 해약환급금에서 보험계약대출원금과 이자가 차감된다는 내용 포함)
- 다음 중 어느 한가지로 보험금 지급사유가 발생한 때에는 보험금을 지급하지 않거나 보험료의 납입을 면제하여 드리지 않습니다.
 - ① 피보험자가 고의로 자신을 해친 경우 ② 보험수익자가 고의로 피보험자를 해친 경우 ③ 계약자가 고의로 피보험자를 해친 경우
 - ※ 일반사망보험금의 경우 '고의적 사고 및 가입 후 2년 이내 자살 시' 지급이 제한됩니다. 자세한 사항은 보험약관을 참조하기 바랍니다.
- 예금자보호안내 예금자보호 대상 상품 및 조건에 대해 반드시 설명해 주시기 바랍니다.
- 해약환급금은 납입보험료보다 적거나 없을 수 있습니다. 보험료는 불의의 사고를 당한 다른 가입자에게 보험금으로 지급되고, 보험회사 운영에 필요한 경비로 사용되므로 중도 해지 시 지급되는 해약환급금은 납입한 보험료보다 적거나 없을 수 있습니다.
- 기존 계약 해지 후 신계약 체결 시 불이익을 받을 수 있습니다. 기존 보험계약을 해지하고, 새로운 보험계약을 체결할 경우 인수거절, 보험료 인상, 보장내용 축소 등의 불이익이 생길 수 있습니다.
- 고령계약자와 관련된 사항 고령금융소비자가 내용을 쉽게 인지할 수 있도록 가급적 쉬운 용어와 느린 속도로 설명하여야 하며, 원금손실 가능성 등 불이익 사항을 우선적으로 설명하고 반드시 이해여부를 확인하는 등 고령금융소비자보호를 위해 노력하여야 합니다.
- 보험상담 및 분쟁조정 안내 ☎ 당사안내 : 1588-3374 ☎ 생명보험협회(본부 대표 전화) : 02-2262-6600 ☎ 금감원 소비자보호센터 : (국번없이) 1332

판매자교육용

- 이 자료는 설계사 교육용으로 제작된 자료로서 모집용으로 사용시 「금융소비자보호법」등 관련 법령에 의해 처벌될 수 있습니다.
- 고객제시불가, 분리(날장)사용불가 • 준법감시인확인필 GSM-2508001-3(2025.08.13~2028.08.12)